

## Suurõnnetuse ohuga ettevõtte teave ohutusabinõude ja õnnetuse kohta

**Käitleja nimi:** Ruf Eesti AS

**Käitise aadress:** Lõhkematerjalide ladu, Võerdla küla, Jõelähtme vald. Laokompleks asub endise Maardu fosforiidikarjääri väljatöötatud alal, Kallavere aleviku ja Peterburi mnt. Vahel.

**Ohutusabinõude kohta teavet andva vastutava isiku nimi või ametikohta ja kontaktandmed:**

Kersti Rešetnjak, Ruf Eesti AS, juhiabi, tel: 5060187, e-mail: [kersti@fireworks.ee](mailto:kersti@fireworks.ee); [www.fireworks.ee](http://www.fireworks.ee)

**Kinnitus:** Ruf Eesti AS rendib laopindasid Lemminkäinen Eesti AS-ilt ning on Kemikaaliseaduse alusel A-kategooria suurõnnetuse ohuga ettevõtte. Ettevõtte kohta on koostatud ning esitatud eelnimetatud seaduse alusel teabeleht ning ettevõtte omab Tehnilise Järelevalme Ameti poolt välja antud pürotehniliste toodete käitlemisluba nr: LPK000016 .

**Antud asukohas käideldakse ja komplekteeritakse ning ladustatakse lõhkematerjali allklassi kuuluvaid järgmisi pürotehnilisi tooteid:**

Pürotehnika ADR 1.3G – 35t – plahvatusohtlik, ohutunnus E

Pürotehnika ADR 1.4G – 35t – plahvatusohtlik, ohutunnus E

**Tulekahju ning selle võimalikud tagajärjed:** mürgiste ainete levik, süttimisoht ning põletused, mis on tingitud soojuskiirgusest, plahvatus.

**Plahvatus ning selle võimalikud tagajärjed:** purustused ning kahjustused, mis tekivad lööklaine raadiuses tekkiva ülerõhu tõttu ning soojuskiirguse tagajärjel, lendavad killud.

**Suurõnnetuse korral** on oht saada vigastusi plahvatus tagajärjel paiskuvatest esemetest ja kildudest, samuti on oht saada vigastada lööklaine tagajärjel. Samuti võib ohualas lenduda põlevaid osakesi, mis võimaliku kahjana võivad süüdata käitist ümbritsevat maastikku.

**Võimalikust suurõnnetusest teada saamine ning ohualas olevate inimeste hoiatamine ja teavitamine:**

- Õnnetuse korral rakendub territooriumil hädasireen vahelduva helisireeni kestvusega 60 sek, vahe 30 sek. Antud tsüklit korratakse.



- Võimalikku õnnetust võib kahtlustada ka kuuldes plahvatust ladudes
- Ohualas asuvaid inimesi teavitatakse ka suusõnaliselt ja soovitame jälgida meediakanaleid.
- Õnnetuse korral palutakse ohualas viibijatel eemalduda ohualast
- Üldhäire lõpp: ühtlane 60 sek pikkune helisireen, mida edastatakse üks kord



**Tegevusjuhised sireeni kuulumise korral:**

Kuuldes sireeni teavita ka sellest naabreid, vajadusel osuta abi.

Viibides väljas, liigu risti tuule suunaga, võimalikult kaugemale ohualast

Võimalusel mine siseruumi ja püsi seal, sulge aknad-uksed ning ventilatsiooni avad, et kaitsta end gaaside või plahvatuse eest.

Autos olles sulge uksed ja aknad ning lülita välja ventilatsioon, viivitamatult lahku ohualast.

Lülita sisse Vikerraadio või Raadio 4 või telekanal ETV ja kuula seal antavaid juhiseid. Informatsiooni saad ka [www.rescue.ee](http://www.rescue.ee) ja päästeala telefonilt 1524.

Harjumatute lõhnade esinemisel hoia suu ja nina ees niiskeid rätikuid.

Ära kasuta lahtist tuld!

Kasuta telefoni ainult äärmisel vajadusel, et mitte koormata telefoni liine.

Teavita ning abista naabreid ja lähedalasuvaid kaaskodanikke.

**Hädasureeni kontroll toimub üks kord kuus, esimesel esmapäeval, keskpäeva paiku, ühekordse sireeni sisselülitusega kuni 7 sekundiks.**



**Õnnetuse korral teavitatakse Päästeametit, Tehnilise Järelevalve Ametit, kohalikku omavalitsust ja Politseid.**

Ohutuse tagamiseks teeme koostööd Päästeametiga ning jälgime Kemikaaliseaduse nõudeid.

Koostatud on Päästeameti poolt kinnitatud Hädaolukorra lahendamise plaan, mille järgi tegutsetakse ohuolukorras.

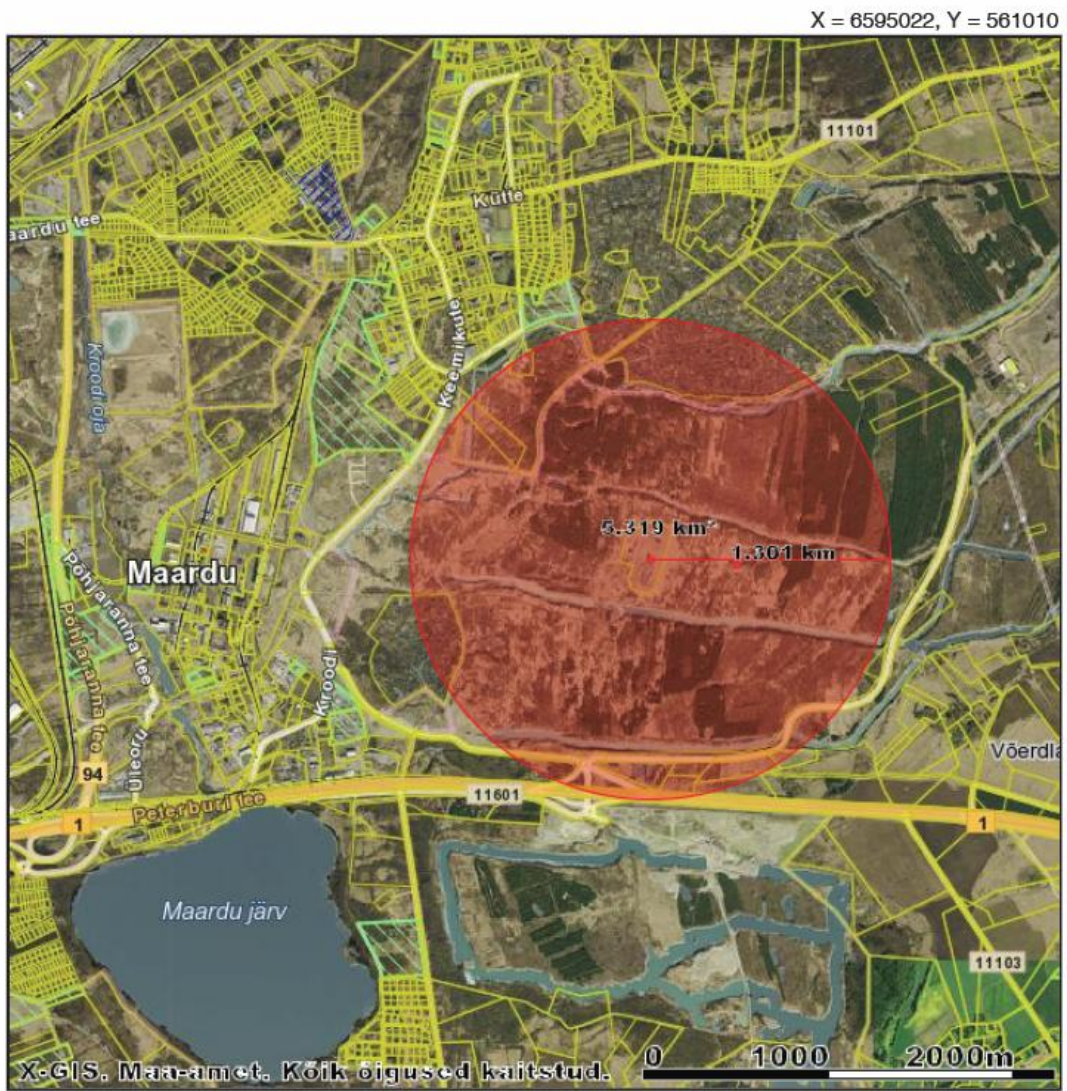
Võimaliku õnnetuse korral soovitame järgida kõiki Päästeameti poolt antavaid juhiseid.

Asjasse puutuvat teavet saab:

Kersti Rešetnjak, juhiabi – tel: 5060187, e-mail: [kersti@fireworks.ee](mailto:kersti@fireworks.ee)

Ladude asendiplaan koos ohualaga .... (joonisel punase ringiga ümbritsetud ala)

### Väljavõte Maa-ameti kaardiserverist



X = 6589312, Y = 555300

M 1:33563